

Záměr pronájmu části pozemků

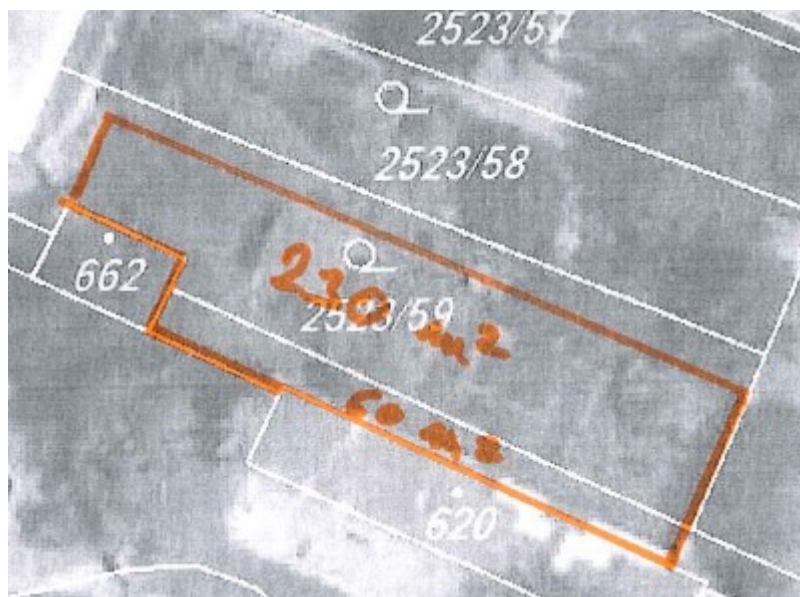
Městys Višňové zveřejňuje v souladu s ustanovením § 39 odst. 1 zákona č. 128/2000 Sb., o obcích (obecní zřízení) v platném znění, a usnesením Zastupitelstva městyse Višňové č. 39, ze dne 20. 1. 2022, usnesení č. 8 b)

pronajmout následující části pozemků ve vlastnictví městyse:

- část pozemku p. č. 2523/59 – zahrada, o výměře 230 m², v k. ú. Višňové, zapsaný na LV č. 10001 pro k.ú. Višňové
- část pozemku p. č. 2523/45 – ostatní plocha, o výměře 60 m², v k. ú. Višňové, zapsaný na LV č. 10001 pro k.ú. Višňové

Připomínky k výše uvedenému záměru Městyse Višňové zasílejte na ÚM Višňové ve lhůtě, nejpozději do 15 dnů od vyvěšení tohoto oznámení. Na úřadě městyse Višňové Vám budou též oznámeny bližší informace.

Mgr. Vladimír Korek
starosta městyse



Vyvěšeno na fyzické i elektronické úřední desce: 26. 1. 2022

Sňato z fyzické i elektronické úřední desky: