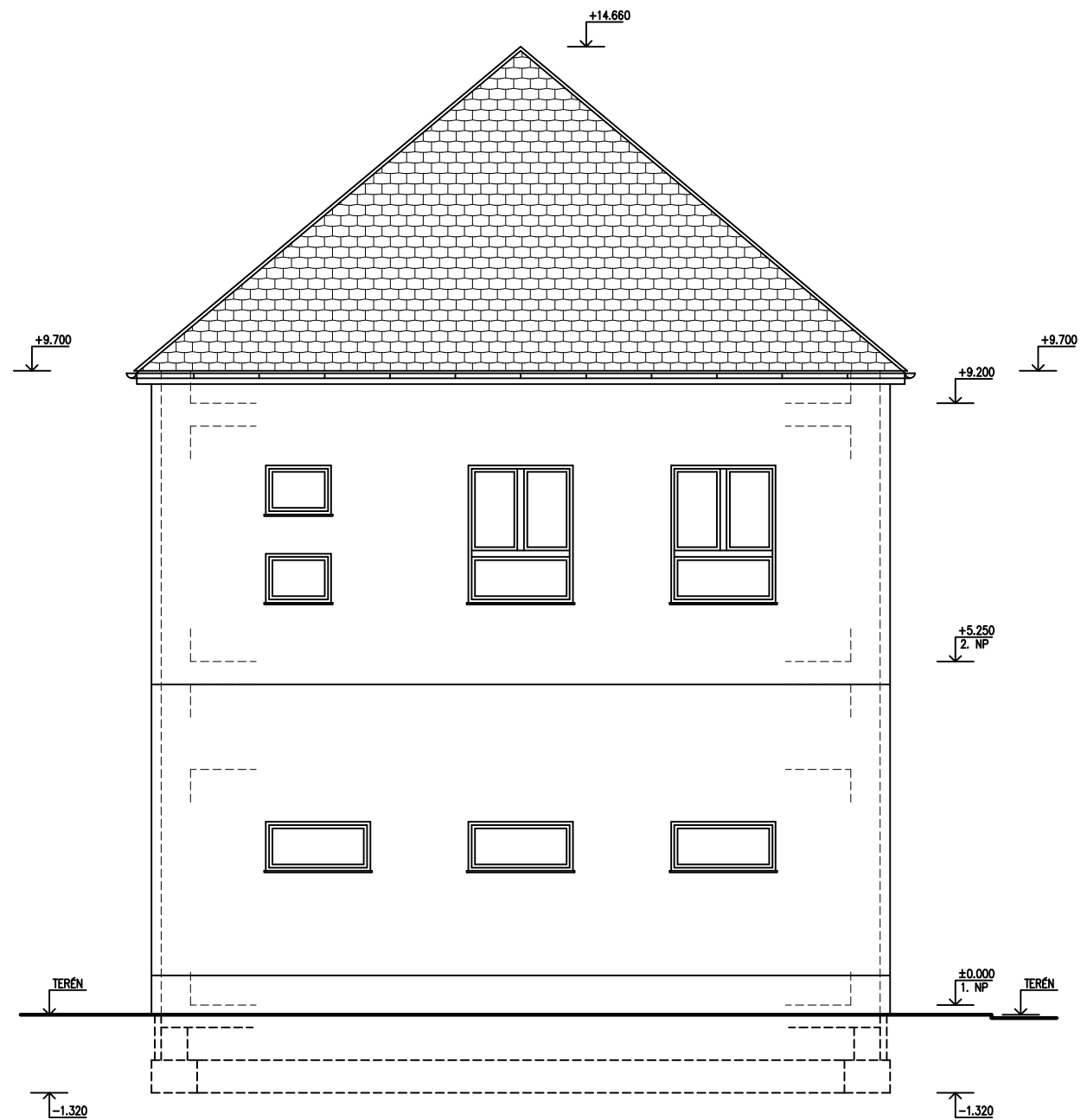




# POHLED SEVERNÍ



0,00 = ÚROVEŇ PODLAHY ( 1. NP )

KÓTOVÁNO V MM !

 AC - projekt, Stavocentrum, Dobšická 12, Znojmo, tel. 515 244139 				
Projektant	Vypracoval	Č. osvědčení	Stupeň PD:	Studie
Ing. A. Čeleda	Ing. R. Jarošová	2568/92	Místo:	Znojmo
<b>PŘÍSTAVBA K ZÁKLADNÍ ŠKOLE VE VIŠŇOVÉ</b> k. ú. Višňové č. p. 228, parc. č. 295			Formát:	A4
			Datum:	IX/2021
Investor: Městys Višňové, č. p. 212, Višňové			Měřítko:	Č. výkresu:
Obsah: <b>POHLED SEVERNÍ</b>			1 : 100	11