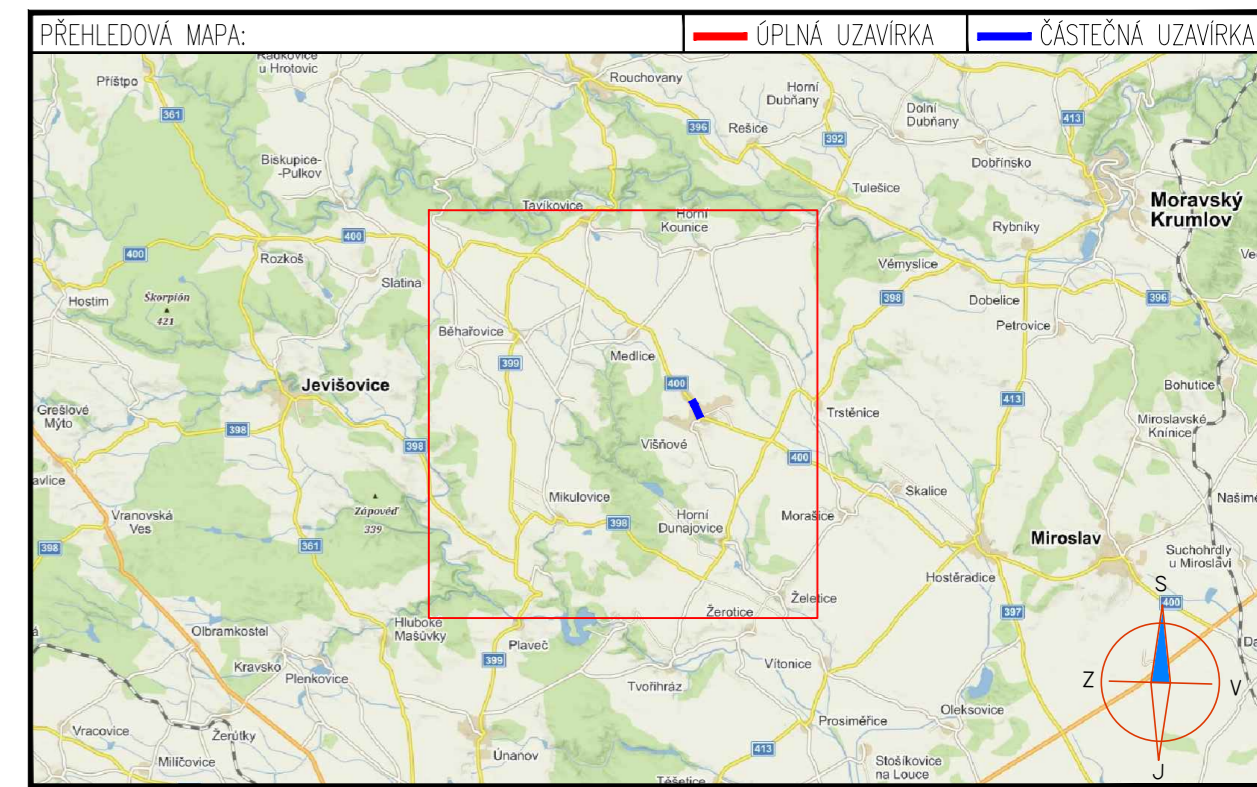


LEGENDA:

- A15** PŘECHODNÉ DOPRAVNÍ ZNAČENÍ
- IP4** STÁVAJÍCÍ DOPRAVNÍ ZNAČENÍ
- IP4** STÁVAJÍCÍ DOPRAVNÍ ZNAČENÍ DOČASNĚ ZRUŠENÉ
- PRACOVNÍ MÍSTO**

POZNÁMKA:

- Umístění přechodného dopravního značení dle TP č. 66 (Zásady pro označování pracovních míst na pozemních komunikacích)
- Stávající dopravní značení v rozporu s přechodnou úpravou provozu bude zneplatněno skrtnutím nebo zakrytím.
- Dopravní značení B28 umístěno 7 dní před zahájením stavby.

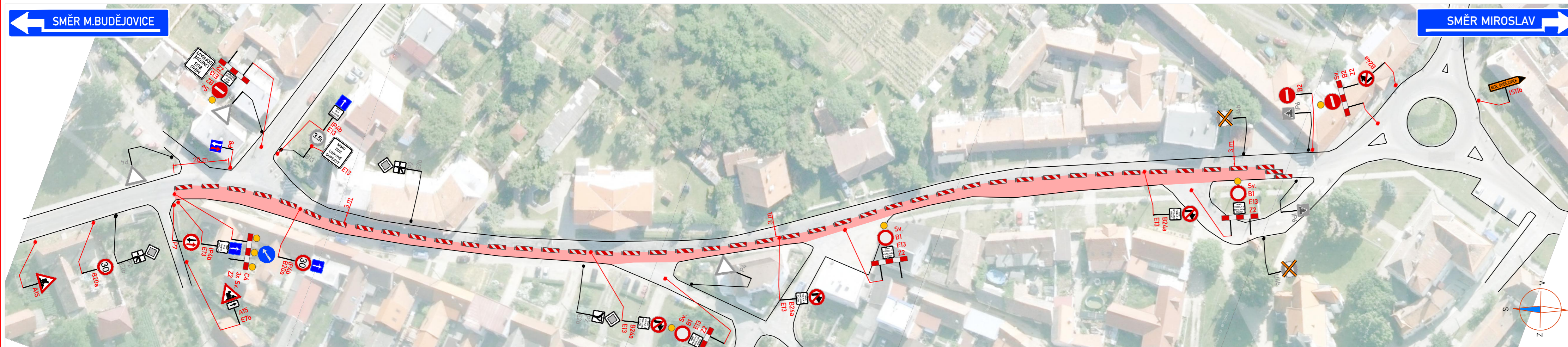
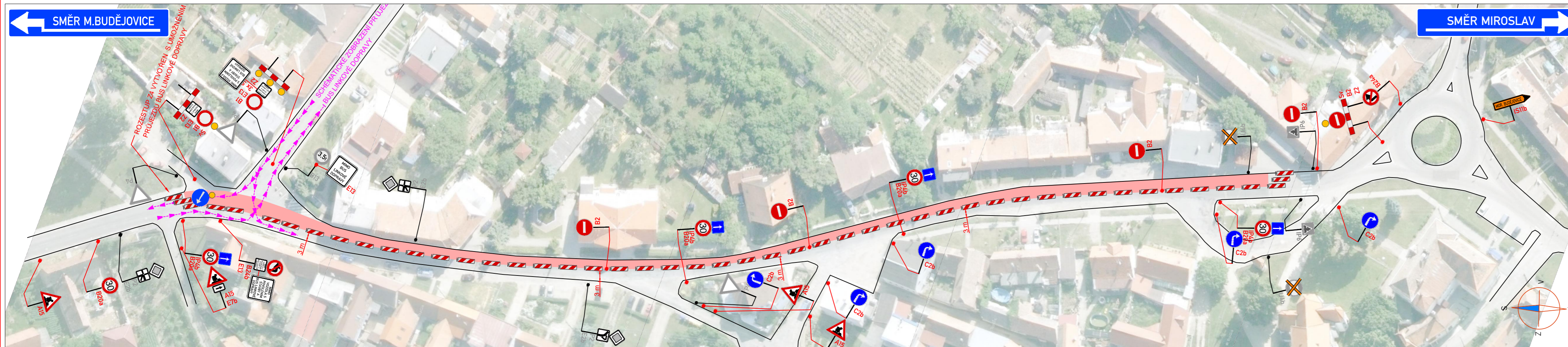


SITUACE OBJÍZDNÉ TRASY




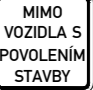

SPOLEČNÁ PRO OBĚ ETAPY

ZNAKOM s.r.o. – ZENGROVA 2694/4, 615 00 BRNO, TEL. 602 593 383, ZNAKOM@ZNAKOM.CZ, (PRACOVNÍŠTĚ: RYBNÍČEK 12, 602 00 BRNO)		
Vypracoval: Petr BEDNĚŘ – ml. podpis:	Zodpovědný projektant: Petr BEDNĚŘ – ml. podpis:	Reditel: Radek SUCHOMEL mob: 602 593 383
Technická kontrola: Petr BEDNĚŘ podpis:	Vedoucí projektant: Petr BEDNĚŘ podpis:	

Místo: VIŠŇOVÉ	Číslo zak.: 19Z00202
Silnice: II/400 – ČÁSTEČNÁ UZAVÍRKA	Formát: 297x870
Staničení úseku: KM 26,630 – KM 26,970	Datum: 21.9.2018
Akce: II/400 VIŠŇOVÉ OPRAVA SIL. V KM 26,630 - 26,970	Číslo přílohy: 1
Obsah: PŘECHODNÉ DOPRAVNÍ ZNAČENÍ	

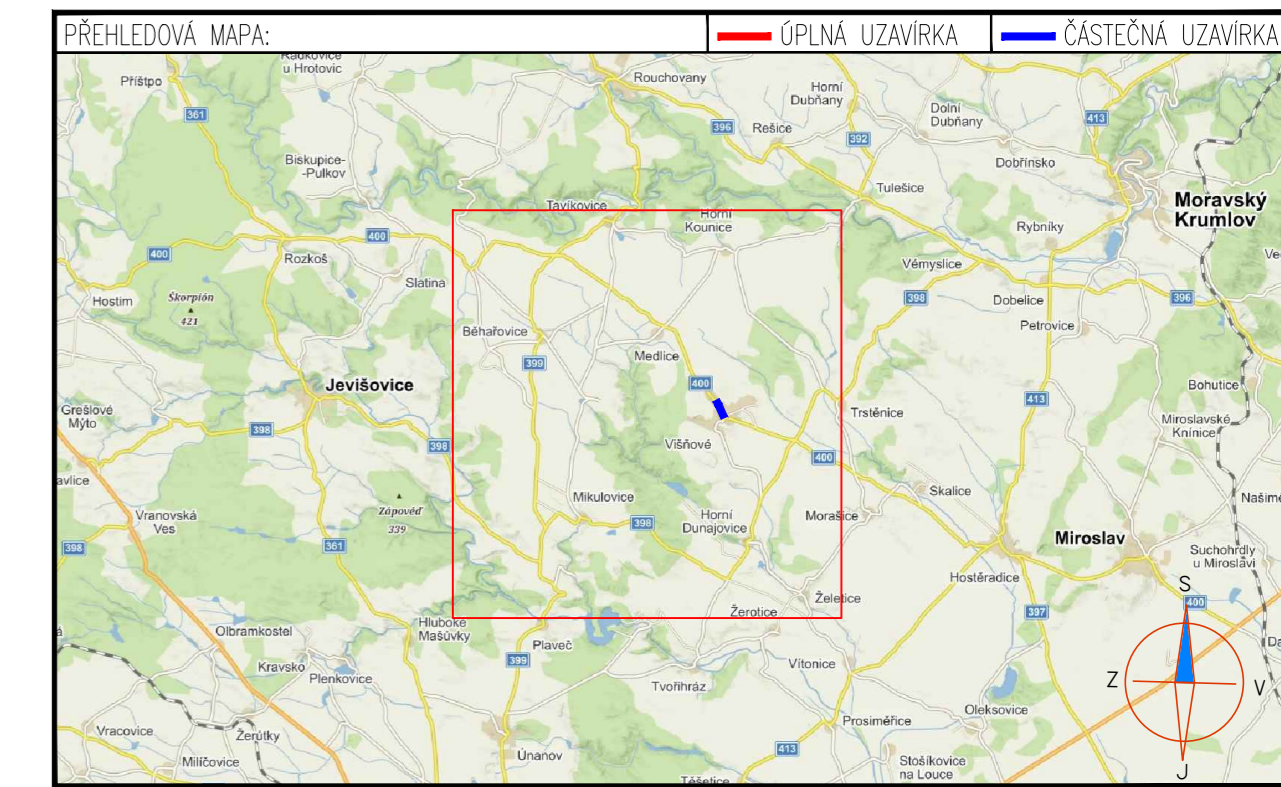


LEGENDA:


	PŘECHODNÉ DOPRAVNÍ ZNAČENÍ		PRACOVNÍ MÍSTO
	STÁVAJÍCÍ DOPRAVNÍ ZNAČENÍ		TEXT DODATKOVÉ TABULKY
	STÁVAJÍCÍ DOPRAVNÍ ZNAČENÍ DOČASNĚ ZRUŠENÉ		

POZNÁMKA:

- Umístění přechodného dopravního značení dle TP č.66 (Zásady pro označování pracovních míst na pozemních komunikacích)
- Stávající dopravní značení v rozporu s přechodnou úpravou provozu bude zneplatněno skrtnutím nebo zakrytím.
- Dopravní značení B28 umístěno 7 dní před zahájením stavby.



PŘEHLED ETAP SITUACE STAVBY

ZNAKOM s.r.o. – ZENGROVA 2694/4, 615 00 BRNO, TEL. 602 593 383, ZNAKOM@ZNAKOM.CZ, (PRACOVNÍŠTĚ: RYBNÍČEK 12, 602 00 BRNO)		
Vypracoval: Petr BEDNÁŘ – ml. podpis:	Zodpovědný projektant: Petr BEDNÁŘ – ml. podpis:	Reditel: Radek SUCHOMEL mob: 602 593 383
Technická kontrola: Petr BEDNÁŘ podpis:	Vešedující projektant: Petr BEDNÁŘ podpis:	

Místo:	VIŠNOVÉ	Číslo zak.:	19Z00202
Silnice:	II/400 – ČÁSTEČNÁ UZAVÍRKA	Formát:	297x850
Staničení úseku:	KM 26,630 – KM 26,970	Datum:	21.9.2018
Akce:	II/400 VIŠNOVÉ OPRAVA SIL. V KM 26,630 - 26,970	Číslo přílohy:	2
Obsah:	PŘECHODNÉ DOPRAVNÍ ZNAČENÍ		