

MĚSTYS VIŠŇOVÉ

Višňové 212, 671 38

e-mail: info@visnove.cz

Záměr pronájmu pozemku

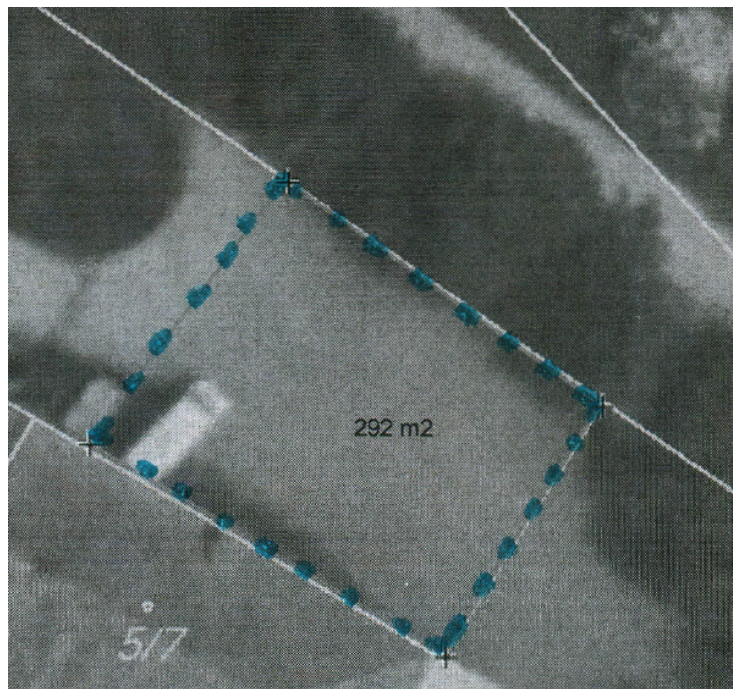
Městys Višňové zveřejňuje v souladu s ustanovením § 39 odst. 1 zákona č. 128/2000 Sb. o obcích (obecní zřízení) v platném znění a usnesením Zastupitelstva městyse Višňového č. 15 ze dne 18. 12. 2015 usnesení v bodě 7 b)

pronajmout následující část pozemku ve vlastnictví městyse:

- část pozemku p. č. 3898/26 o výměře cca 292 m² v k. ú. Višňové, zapsaný na LV 10001 pro k. ú. Višňové.

Připomínky k výše uvedenému záměru městyse Višňové zasílejte na ÚM Višňové ve Lhůtě, nejpozději do 15 dnů od vyvěšení tohoto oznámení. Na Úřadě městyse Višňové Vám budou též oznámeny bližší informace.

Mgr. Vladimír Korek
starosta městyse



Vyvěšeno: 21. 12. 2015

Sňato:

Zveřejněno na elektronické úřední desce: 21. 12. 2015

IČ 00293784
DIČ CZ00293784

č. ú.: 1581872329/0800
tel./fax: 515 339 130