

Záměr výpůjčky části pozemku

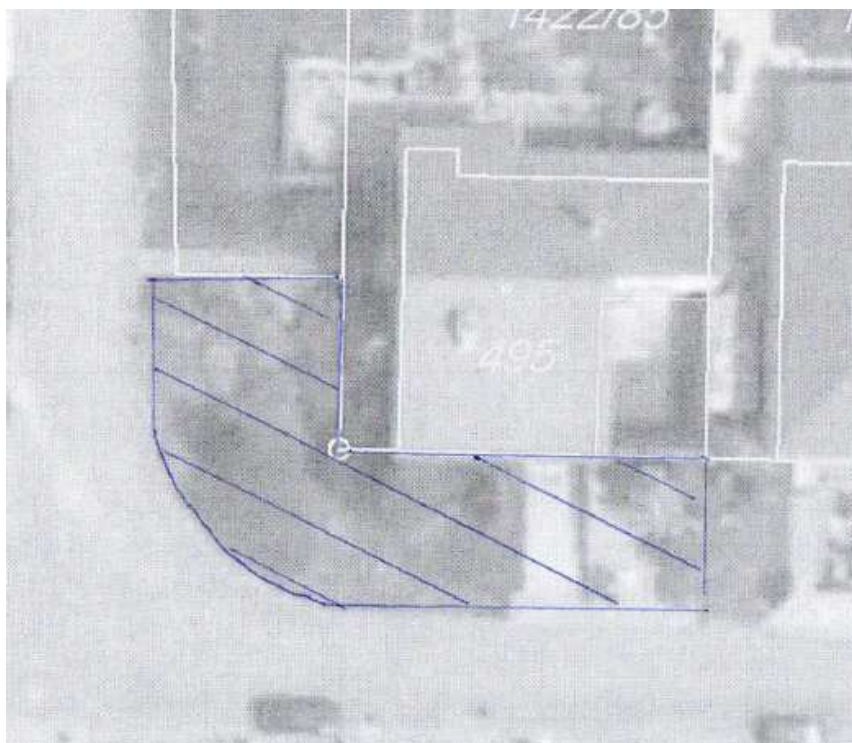
Městys Višňové zveřejňuje v souladu s ustanovením § 39 odst. 1 zákona č. 128/2000 Sb., o obcích (obecní zřízení) v platném znění a usnesením Zastupitelstva městyse Višňové č. 13, ze dne 21. 10. 2015, usnesením č. 7 a)

záměr poskytnout do výpůjčky následující část pozemku ve vlastnictví městyse:

- část pozemku p. č. 1422/2 – ostatní plocha o výměře 281 m², v k. ú. Višňové, zapsané na LV č. 10001 pro k. ú. Višňové.

Připomínky k výše uvedenému záměru Městyse Višňové zasílejte na ÚM Višňové ve lhůtě, nejpozději do 15 dnů od vyvěšení tohoto oznámení. Na úřadě městyse Višňové Vám budou též oznámeny bližší informace.

Mgr. Vladimír Korek
starosta městyse



Vyvěšeno: 22. 10. 2015

Sňato:

Zveřejněno na elektronické úřední desce dne: 22. 10. 2015