

## **Záměr výpůjčky části pozemku**

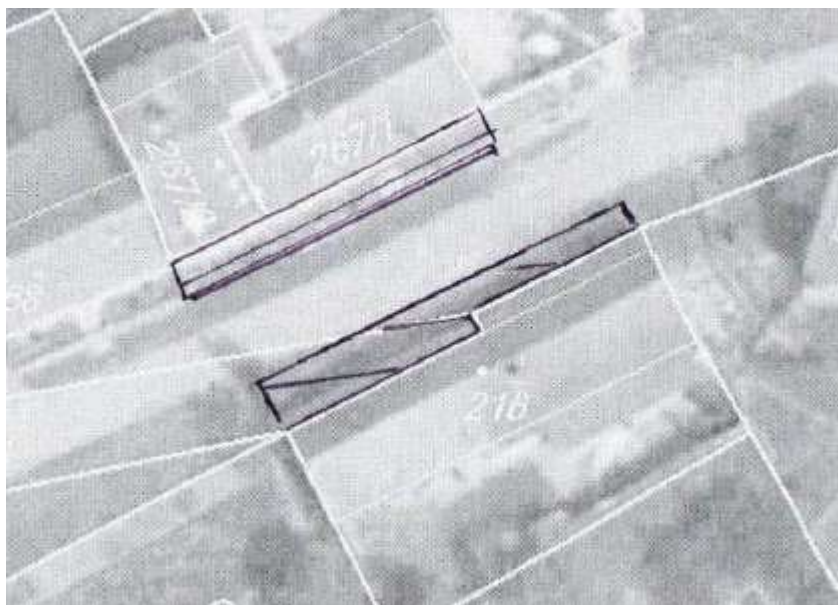
Městys Višňové zveřejňuje v souladu s ustanovením § 39 odst. 1 zákona č. 128/2000 Sb., o obcích (obecní zřízení) v platném znění a usnesením Zastupitelstva městyse Višňové č. 12, ze dne 23. 9. 2015, usnesením č. 7 a)

záměr poskytnout do výpůjčky následující části pozemku ve vlastnictví městyse:

část pozemku p. č. 3413/1 – ostatní plocha o výměře 17 m<sup>2</sup>, část pozemku p. č. 3413/1 – ostatní plocha o výměře 47 m<sup>2</sup> a část pozemku p. č. 3925/1 – ostatní plocha o výměře 20 m<sup>2</sup>, vše v k. ú. Višňové, zapsané na LV č. 10001 pro k. ú. Višňové.

Připomínky k výše uvedenému záměru Městyse Višňové zasílejte na ÚM Višňové ve lhůtě, nejpozději do 15 dnů od vyvěšení tohoto oznámení. Na úřadě městyse Višňové Vám budou též oznámeny bližší informace.

Mgr. Vladimír Korek  
starosta městyse



Vyvěšeno: 30. 9. 2015

Sňato:

Zveřejněno na elektronické úřední desce dne: 30. 9. 2015