

Záměr pronájmu části pozemku

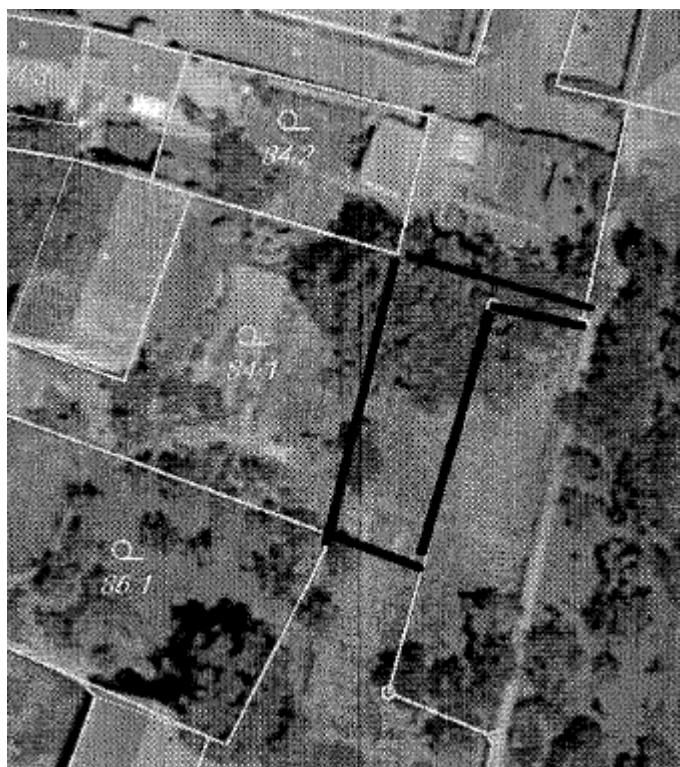
Městys Višňové zveřejňuje v souladu s ustanovením § 39 odst. 1 zákona č. 128/2000 Sb., o obcích (obecní zřízení) v platném znění a usnesením Zastupitelstva městyse Višňové č. 47, ze dne 27. 2. 2014, usnesením č. 9 d).

Pronajmout následující část pozemku ve vlastnictví městyse:

- část pozemku p. č. 3898/26, ostatní plocha, o výměře cca 200 m², v k. ú. Višňové, zapsané na LV č. 10001 pro k. ú. Višňové

Připomínky k výše uvedenému záměru Městyse Višňové zasílejte na ÚM Višňové ve lhůtě, nejpozději do 15 dnů od vyvěšení tohoto oznámení. Na úřadu Městyse Višňové Vám budou též oznámeny bližší informace.

Mgr. Vladimír Korek
starosta městyse



Vyvěšeno: 3. 3. 2014

Sňato:

Zveřejněno na elektronické úřední desce dne: 3. 3. 2014