

.....
Úřad městyse Višňové-stavební úřad
671 38 Višňové, okr. Znojmo
.....

Č.j.: 309/1/2012

Višňové, dne 10. srpna 2012

Vyřizuje: Ing. Josef David

Tel. 515 339 108
.....

Smíšené zboží
Anna Polická-IČ 16321561
Mikulovice čp. 220
671 71 Mikulovice
.....

Veřejná vyhláška

**Oznámení o zahájení spojeného územního a stavebního řízení
a pozvání k ústnímu jednání**

„Smíšené zboží - Anna Polická-IČ 16321561- Mikulovice čp. 220- PSČ 671 71 Mikulovice“
podal(a) dne 5.9.2012 na 2012 u zdejšího stavebního úřadu návrh na vydání územního
rozhodnutí o umístění stavby a žádost o vydání stavebního povolení na stavbu :

“Přístavba a stavební úpravy prodejny smíšeného zboží–Mikulovice“
na pozemku parc.č. st.176/1, st.176/2 a 1392 – vše kat. území Mikulovice u Znojma.

Dnem podání žádosti bylo zahájeno spojené územní řízení o umístění stavby a stavební řízení.

Stavební úřad ve Višňovém jako stavební úřad příslušný podle § 13 odst. 1), písm.f) zákona č.
183/ 2006 Sb. , o územním plánování a stavebním řádu, (dále jen „stavební zákon“), spojil územní
řízení o umístění stavby a stavební řízení dle § 78 odst. 1) „stavebního zákona“ v souladu s § 140
odst. 1) zákona č. 500/2004 Sb. (správní řád) ve znění pozdějších předpisů usnesením podle § 140
odst. 4) správního řádu, poznamenaným pouze do spisu a oznamuje „

I. podle § 87 odst. 1) SZ zahájení územního řízení a současně nařizuje k projednání žádosti
veřejné ústní jednání spojené s ohledáním na místě na den

úterý – 16. října 2012 v 9,00 hod.
se schůzkou pozvaných na místě samém .

Účastníci jednání a dotčené orgány státní správy mohou své závazná stanoviska, námitky a
připomínky uplatnit nejpozději do konce ústního jednání.

Do podkladů rozhodnutí lze nahlédnout přede dnem ústního jednání v kanceláři stavebního
úřadu (návštěvní dny pondělí a středa) a při ústním jednání.

II. podle § 112 odst. 2 „stavebního zákona“ sděluje, že pro potřeby stavebního řízení upouští od
ohledání na místě i od ústního jednání, neboť poměry staveniště jsou mu dobře známy a žádost
poskytuje dostatečný podklad pro posouzení navrhované stavby a stanovení podmínek k jejímu
provádění. Dotčené orgány státní správy mohou své závazná stanoviska a účastníci řízení své
námitky a připomínky , popřípadě důkazy uplatit do 16.října 2012 do 15,00 hod..

K později uplatněným závazným stanoviskům, námitkám, popřípadě důkazům nebude přihlédnuto.

Do podkladů rozhodnutí lze nahlédnout v kanceláři stavebního úřadu (návštěvní dny pondělí a středa).

Vlastníci (nájemci) pozemků a staveb, kteří mohou být předmětem stavebního řízení přímo dotčeni, jsou povinni strpět případné ohledání na místě samém podle § 54 odst.1 zákona č. 500/2004 Sb., o správním řízení (správní řád), ve znění pozdějších předpisů a k tomuto účelu je zpřístupnit.

Účastníci řízení jsou ve smyslu ustanovení § 36 odst. 1 správního řádu oprávněni navrhopvat důkazy a činit jiné návrhy po celou dobu řízení až do vydání rozhodnutí. Dle ust. § 36 odst. 2 správního řádu mají účastníci právo vyjádřit v řízení své stanovisko; ve smyslu ustanovení § 52 správního řádu jsou povinni označit důkazy na podporu svých tvrzení.

V souladu s § 87 odst.2 stavebního zákona **žadatelé** zajistí, *aby informace* o jeho záměru, a o tom, že podal žádost o vydání územního rozhodnutí, *byla bezodkladně* poté, co bylo nařizeno veřejné ústní jednání *vyvěšena* na informační desce na vhodném veřejně přístupném místě u stavby nebo pozemku, na nichž se má záměr uskutečnit, a to doby veřejného ústního jednání.

Součástí informace bude grafické vyjádření záměru, popřípadě jiný doklad z něhož lze usuzovat na architektonickou a urbanistickou podobu záměru a na jeho vliv na okolí.

Pokud žadatel uvedenou povinnost nesplní, stavební úřad nařídí opakované veřejné ústní jednání.

Dotčené orgány, příslušné k vydání závazného stanoviska (dle § 149 odst. 1 správního řádu) nebo vyjádření, které je podkladem rozhodnutí správního orgánu, mají ve smyslu ust. § 136 odst. 4 správního řádu, v souvislosti s probíhajícím řízením právo nahlížet do spisu.

Účastníci řízení a jejich zástupci mají ve smyslu ust. § 38 odst. 1 správního řádu právo nahlížet do spisu. S právem nahlížet do spisu je spojeno právo činit si výpisy a právo na to, aby správní orgán pořídil kopie spisu nebo jeho části.

Závazná stanoviska dotčených orgánů, námitky účastníků řízení a připomínky veřejnosti musí být uplatněny nejpozději při veřejném ústním jednání, jinak k nim se nepřihlíží. Pokud dotčený orgán státní správy, jehož rozhodnutí nebo opatření vyžadované zvláštním předpisem bylo k projektové dokumentaci připojené k žádosti o stavební povolení získáno před oznámením zahájení stavebního řízení, nesdělí ve stanovené lhůtě stanovisko k navrhované stavbě, platí, že z hlediska jím sledovaných zájmů se stavbou souhlasí.

K připomínkám a námitkám, které byly nebo mohly být uplatněny v územním řízení anebo při projednávání regulačního plánu, jakož i územního plánu nebo projektu zóny se podle § 113 odst.2 „stavebního zákona“ nepřihlíží.

Poučení:

Do 5 pracovních dnů po skončení ústního jednání je možno se seznámit s podklady řízení ve smyslu § 36 zákona č. 500/2004 Sb., správní řád, ve znění pozdějších předpisů.

Nechá-li se některý účastník řízení zastupovat, předloží jeho zástupce při jednání písemnou plnou moc.

Zúčastní-li se veřejného účastného jednání více osob z řad veřejnosti a mohlo-li by to vést ke zmaření účelu veřejného ústního jednání, zvolí si společného zástupce.

Podle § 89 odst. 2 stavebního zákona se k závazným stanoviskům a námitkám k věcem, o kterých bylo rozhodnuto při vydání územního nebo regulačního plánu, se nepřihlíží.

Vedoucí stavebního úřadu
Ing. Josef David

„otisk úředního razítka,“



M

Toto oznámení musí být vyvěšeno nejpozději 15 dnů před konáním ústního jednání na úřední desce úřadu městyse Višňové a úřadu městyse Mikulovice.

Vyvěšeno dne: **10 -09- 2012**.....

Sejmuto dne:.....

Zveřejněno způsobem umožňující dálkový přístup dne **...10.-09-.2012.**

Razítko, podpis orgánu, který potvrzuje vyvěšení a sejmnutí oznámení:

Obdrží:

Doručí se:

Účastníci územního řízení:

- Smíšené zboží - Anna Polická-IČ 16321561- Mikulovice čp. 220- PSČ 671 71 -doporučeně
- Městys Mikulovice , PSČ 671 33 Mikulovice– DS

Na vědomí:

- Telefonika O2, P.O.BOX 134, Praha, PSČ 130 35 -DS
- JmP a.s. , Plynárenská 1, Brno, PSČ 602 00-DS
- E.ON Distribuce,a.s.,IČ: 28085400,se sídlem F.A.Gerstnera 2151/6 PSČ 370 01 České Budějovice-DS
- HZS JmK , Pražská 83, Znojmo, PSČ 669 03 Znojmo – DS
- KHS JmK Znojmo, MUDr.Janského 15, PSČ 669 02 Znojmo-DS

Území s ÚP nebo RP (§ 92 odst.3 zákona č. 183/2006 Sb.)

Účastníci stavebního řízení:

- Smíšené zboží - Anna Polická-IČ 16321561- Mikulovice čp. 220- PSČ 671 71-doporučeně
- Městys Mikulovice , PSČ 671 33 Mikulovice– DS

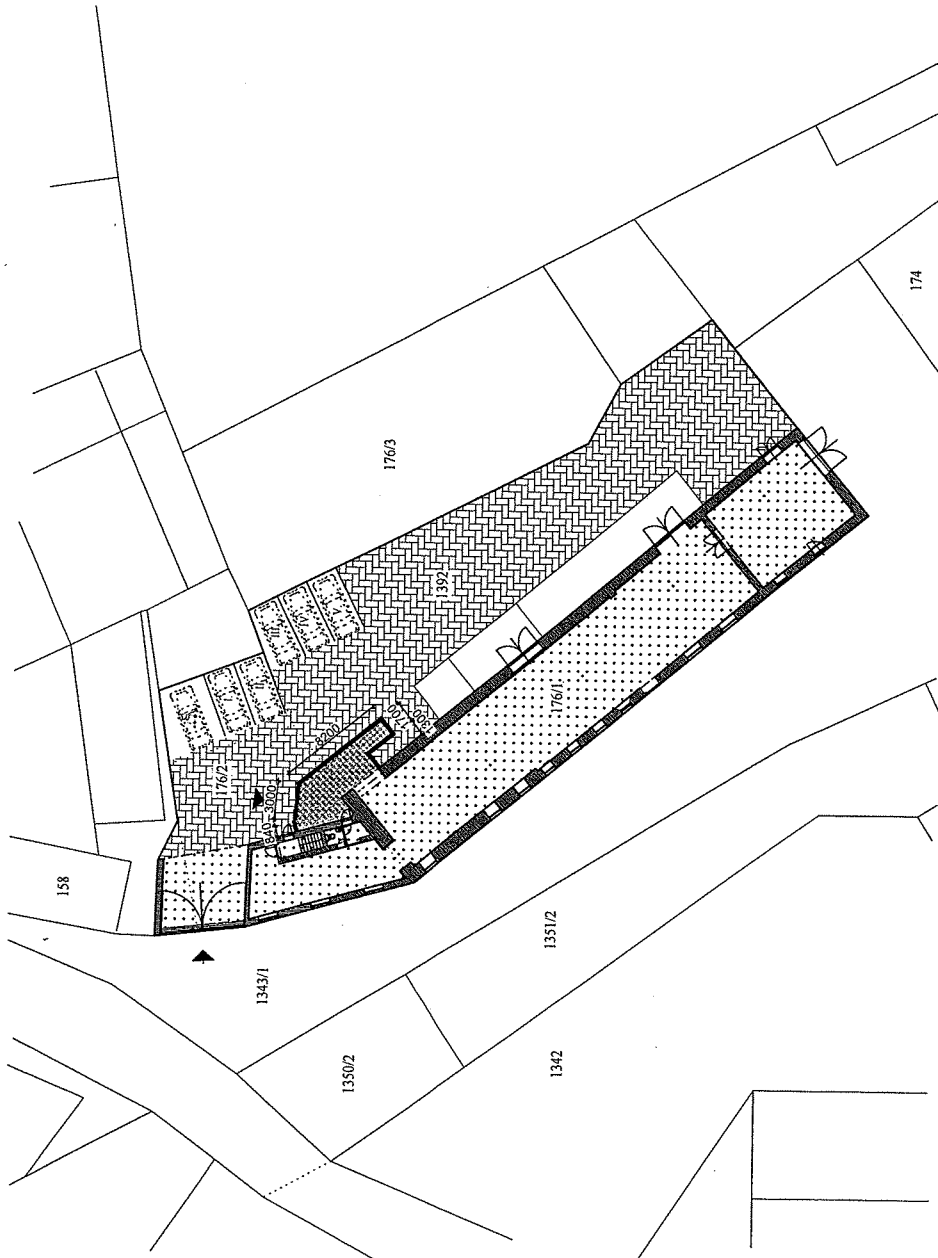
Na vědomí:


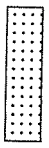
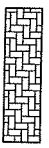
- Telefonika O2, P.O.BOX 134, Praha, PSČ 130 35 -DS
- JmP a.s. , Plynárenská 1, Brno, PSČ 602 00-DS
- E.ON Distribuce,a.s.,IČ: 28085400,se sídlem F.A.Gerstnera 2151/6 PSČ 370 01 České Budějovice-DS
- HZS JmK , Pražská 83, Znojmo, PSČ 669 03 Znojmo – DS
- KHS JmK Znojmo, MUDr.Janského 15, PSČ 669 02 Znojmo-DS

Obdrží pro vyvěšení:

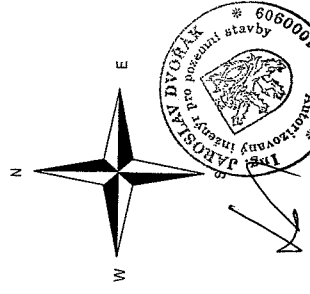
- Městys Mikulovice , PSČ 671 33 Mikulovice– DS
- Městys Višňové,PSČ 671 38 Višňové - DS

Příloha: - zastavovací situace



-  PŘÍSTAVBA 26m²
-  STÁVAJÍCÍ BUDOVA
-  OSTATNÍ PLOCHA

POZNÁMKA
 Dopravní napojení - příjezd k obvodu zůstává stávající.
 Veškeré inženýrské sítě zůstávají stávající.
 Vybudování 6 parkovacích míst.



ZOUP. PROJEKTANT	YPRACOVAL	KRESLIL
Ing. Jaroslav Dvořák	Konvalina L.	
INVESTOR	Anna Polická, Mikulovice č.p.220	
MÍSTO STAVBY	Mikulovice č.p.143 - ků. Mikulovice u Znojma 694398 parc.č. 176/1, 176/2, 1992	
PŘÍSTAVBA A STAVEBNÍ ÚPRAVY PRODEJNY - SMÍŠENÉ ZBOŽÍ		
NOVÝ STAV	KOORDINAČNÍ SITUACE	
FORMÁT	2A4	
DATUM	08/2012	
ÚČEL	DSP	
ČÍS. ZAK.	09/12	
ČÍS. ARCH.	09/12	
MĚRÍTKO	Č. VÝKRESU	2
	1:100	

