

## Záměr výpůjčky části pozemků

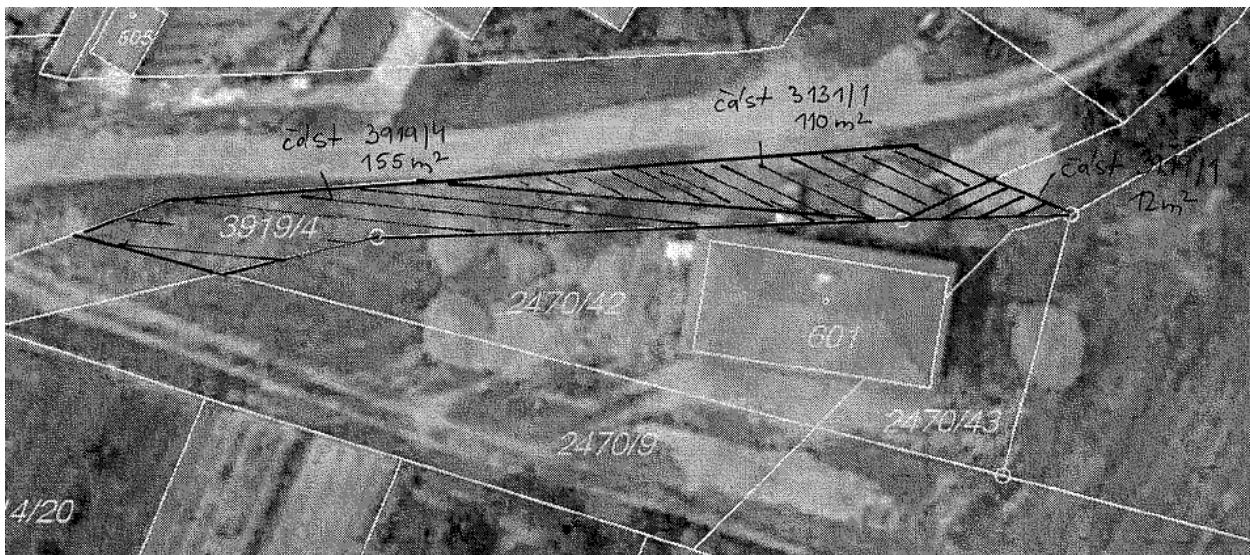
Městys Višňové zveřejňuje v souladu s ustanovením § 39 odst. 1 zákona č. 128/2000 Sb., o obcích (obecní zřízení) v platném znění a usnesením Zastupitelstva městyse Višňové ze dne 21. 6. 2012

záměr poskytnout do výpůjčky následující části pozemků ve vlastnictví městyse:

část pozemku **p. č. 3919/1** – ostatní plocha o výměře 12 m<sup>2</sup>, část pozemku **p. č. 3131/1** – orná půda o výměře 110 m<sup>2</sup>, část pozemku **p. č. 3919/4** – ostatní plocha o výměře 155 m<sup>2</sup>, vše v k. ú. Višňové, zapsané na LV č. 10001 pro k. ú. Višňové.

Připomínky k výše uvedenému záměru Městyse Višňové zasílejte na ÚM Višňové ve lhůtě, nejpozději do 15 dnů od vyvěšení tohoto oznámení. Na úřadě městyse Višňové Vám budou též oznámeny bližší informace.

Mgr. Vladimír Korek  
starosta městyse



Vyvěšeno: 25. 6. 2012

Sňato:

Zveřejněno na elektronické úřední desce dne: 25. 6. 2012